



015-2132799
info@bricmakelaardij.nl
www.bricmakelaardij.nl



116

BRASSERSKADE

DELFT

WOONOPPERVLAKTE

71M²

INHOUD

240M³

BOUWJAAR

1920

ENERGIELABEL

D

VRAAGPRIJS

€ 335.000,-



KENMERKEN

Overdracht

Vraagprijs	€ 335.000,- k.k.
Aanvaarding	In overleg

Bouw

Type object	Appartement, benedenwoning
Woonlaag	1e woonlaag
Soort bouw	Bestaande bouw
Bouwperiode	1920
Isolatievormen	Dubbel glas

Oppervlaktes en inhoud

Gebruiksoppervlakte wonen	71 m ²
Inhoud	240 m ³
Oppervlakte gebouwgebonden buitenruimte	4 m ²

Indeling

Aantal bouwlagen	1
Aantal kamers	4 (waarvan 3 slaapkamers)
Aantal badkamers	1

Locatie

Ligging	Aan rustige weg In woonwijk
---------	--------------------------------

Tuin

Type	Achtertuint
------	-------------

Energieverbruik

Energie label	D
---------------	---

KENMERKEN

CV ketel

CV ketel	Remeha
Warmtebron	Gas
Bouwjaar	2009
Combiketel	Ja
Eigendom	Eigendom

Uitrusting

Warm water	CV-ketel
Verwarmingssysteem	Centrale verwarming
Heeft kabel-tv	Ja
Glasvezelaansluiting aanwezig	Ja
Tuin aanwezig	Ja
Heeft ventilatie	Ja

Vereniging van Eigenaren

Ingeschreven bij de KvK	Ja
-------------------------	----

Kadastrale gegevens

Eigendom	Eigen grond
----------	-------------

OMSCHRIJVING

Zoekt u een instapklare woning met karakter in de geliefde Indische buurt?

Dan zal deze leuke 4- kamer benedenwoning met achtertuin op het zuidoosten u zeker aanspreken.

U vindt hier 3 slaapkamers, modern sanitair én een keurige afwerking. De smaakvolle inrichting, leuke details, de moderne keuken en luxe badkamer met inloopdouche én ligbad maken het plaatje compleet.

De Indische buurt kenmerkt zich door de karakteristieke woningen en gemoedelijke sfeer. Op loopafstand bevindt zich een klein winkelcentrum, openbaar vervoer en uitvalswegen (A13). Het Centraal Station en de bruisende binnenstad van Delft liggen op 5 minuten fietsafstand, tevens ligt natuur en recreatiegebied Delftse Hout op slechts 5 minuten fietsen.

Indeling

De gezellige woonkamer biedt voldoende ruimte voor een fijn zit- en eetgedeelte. De hoge plafonds geven net dat extra gevoel van ruimte. Aansluitend zijn de keuken en de badkamer te vinden. De badkamer met toilet is modern, luxe en praktisch ingericht. Er is een inloopdouche, ligbad en wastafelmeubel met ladekast. De keuken, uitgevoerd in hout met zwarte accenten, heeft een stoere uitstraling en is van alle gemakken voorzien, zoals een inductiekookplaat, oven, vaatwasser en koel/vries combinatie. Via de keuken komt u in de hal, hier vindt u de opstelplaats voor wasmachine en droger en heeft u toegang tot de 3 leuke slaapkamers en de tuin.

De achtertuin met achterom is gelegen op het zuidoosten. Een heerlijke plek om te bbq-en en te genieten van het zonnetje. De woonkamer en keuken zijn voorzien van vloerverwarming.

Indeling in het kort

Entree, ruime hal met garderobe, meterkast en toegang tot de woonkamer.

Woonkamer met aansluitend de keuken, badkamer met inloopdouche, ligbad en toilet.

Hal met toegang tot de 3 slaapkamers, opstelplaats voor wasmachine en droger.

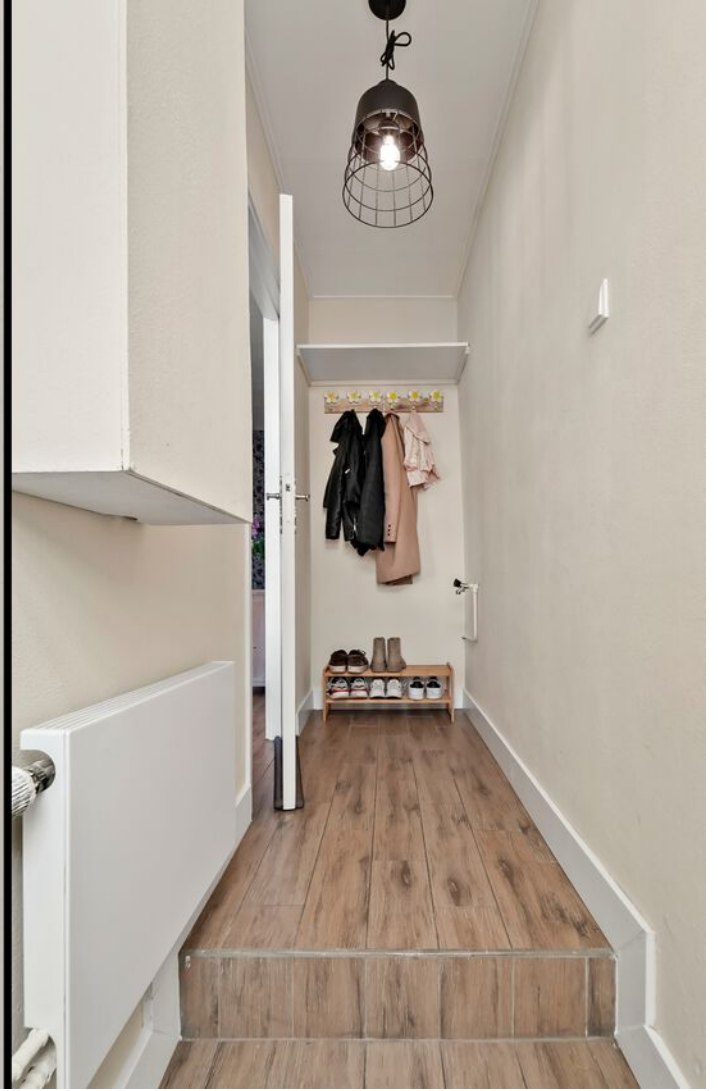
Tuin met veranda en achterom (ZO).

Bijzonderheden:

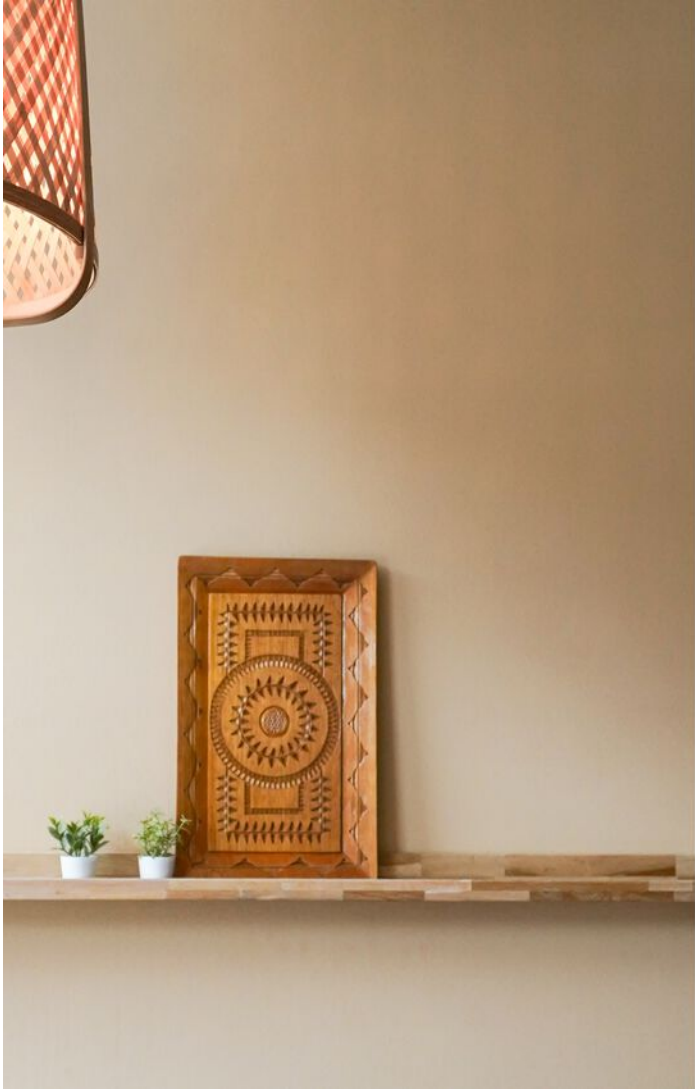
- Populaire wijk
- Moderne inrichting
- Keurig afgewerkt
- Modern sanitair
- Hoge plafonds

Kortom, zoekt u een instapklare woning op een steenworp afstand van het bruisende centrum van Delft?

Mail of bel mij voor een afspraak, ik leid u graag rond in deze leuke woning, Eric van Bric 0652844926



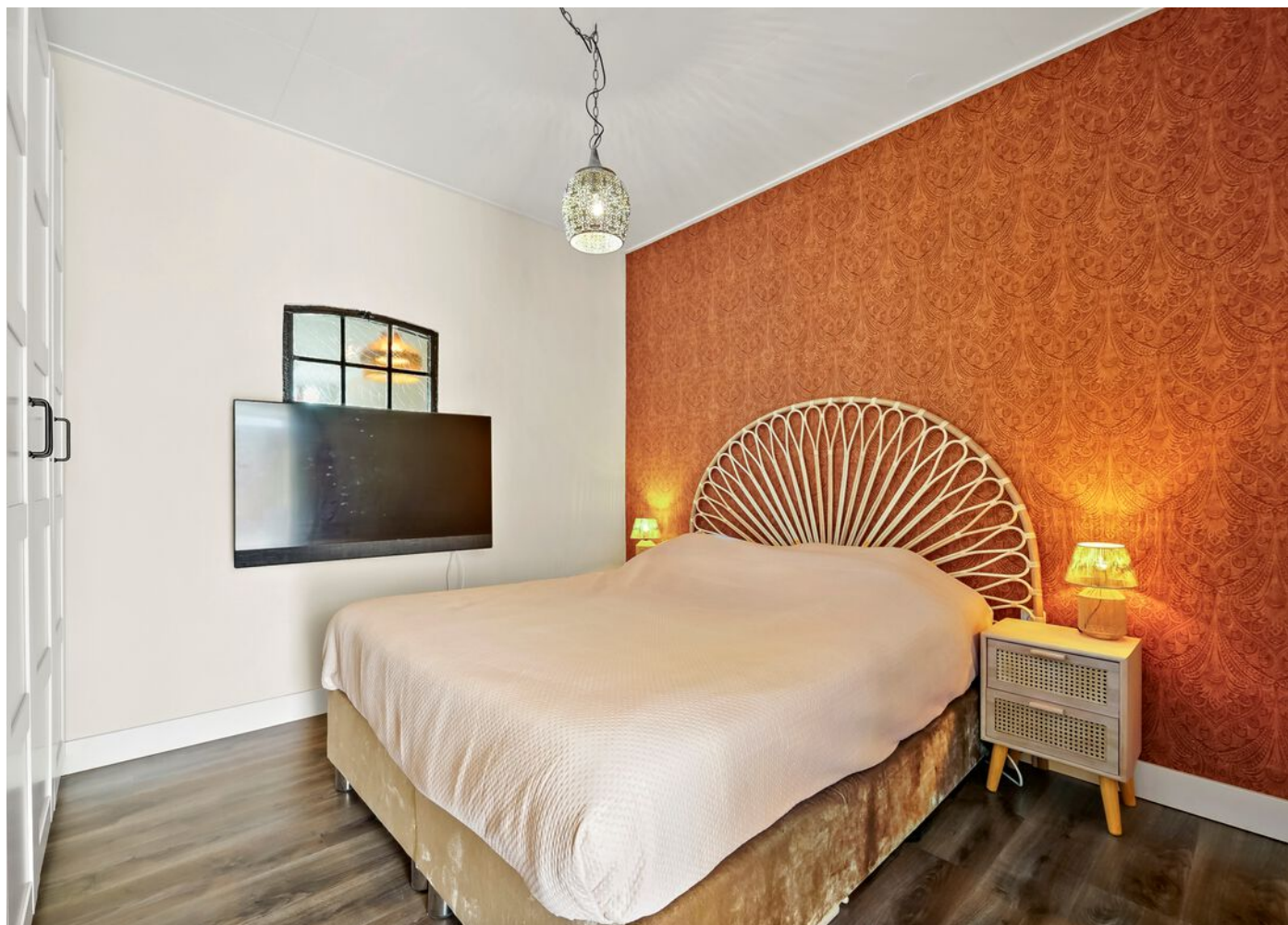






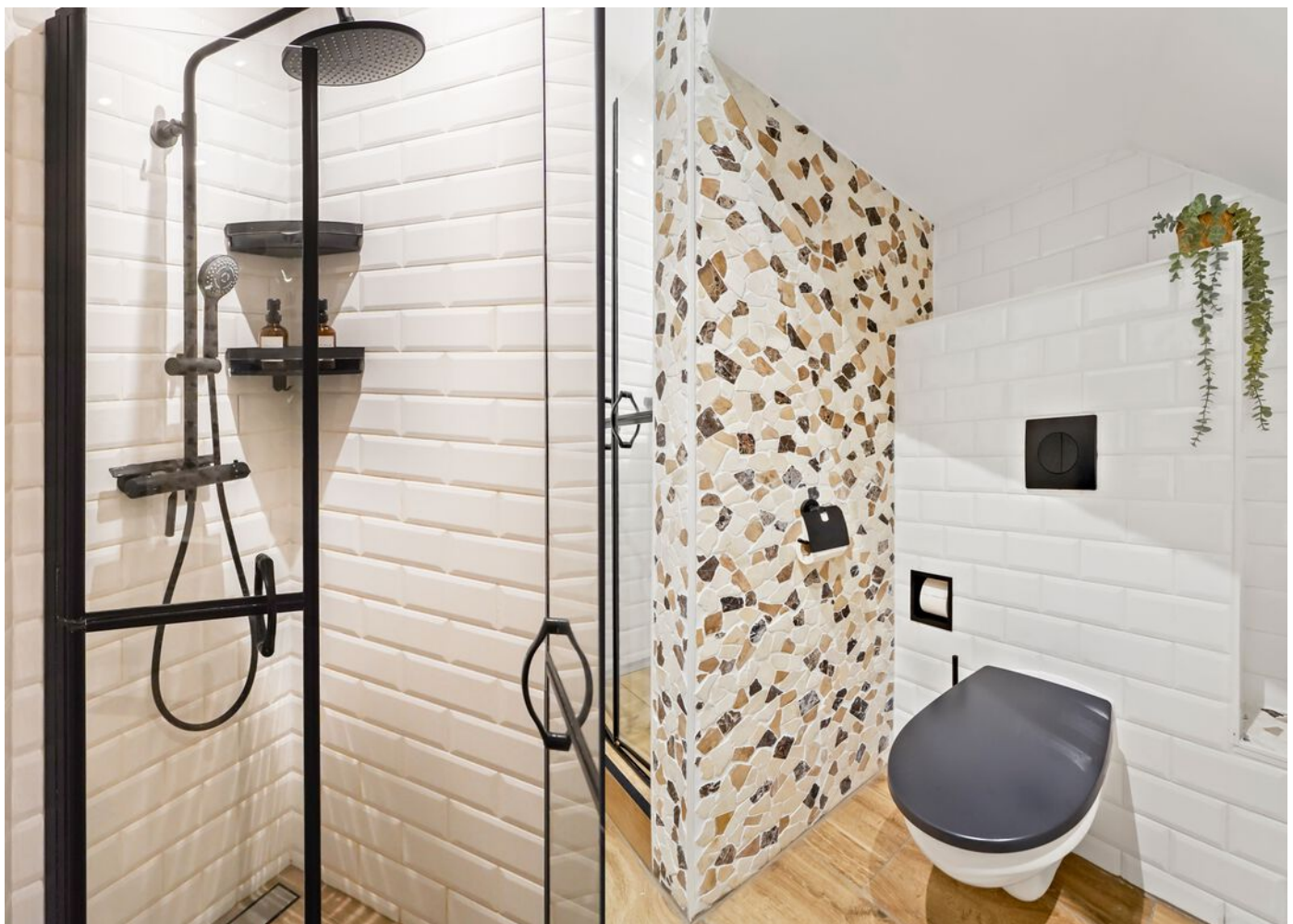
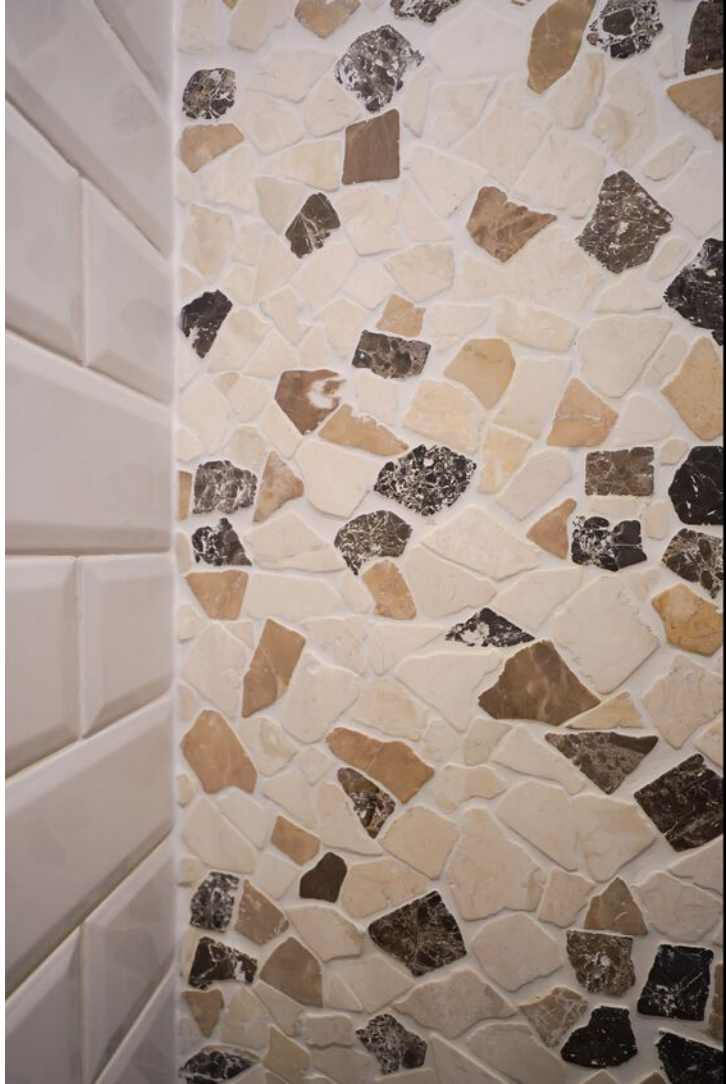


















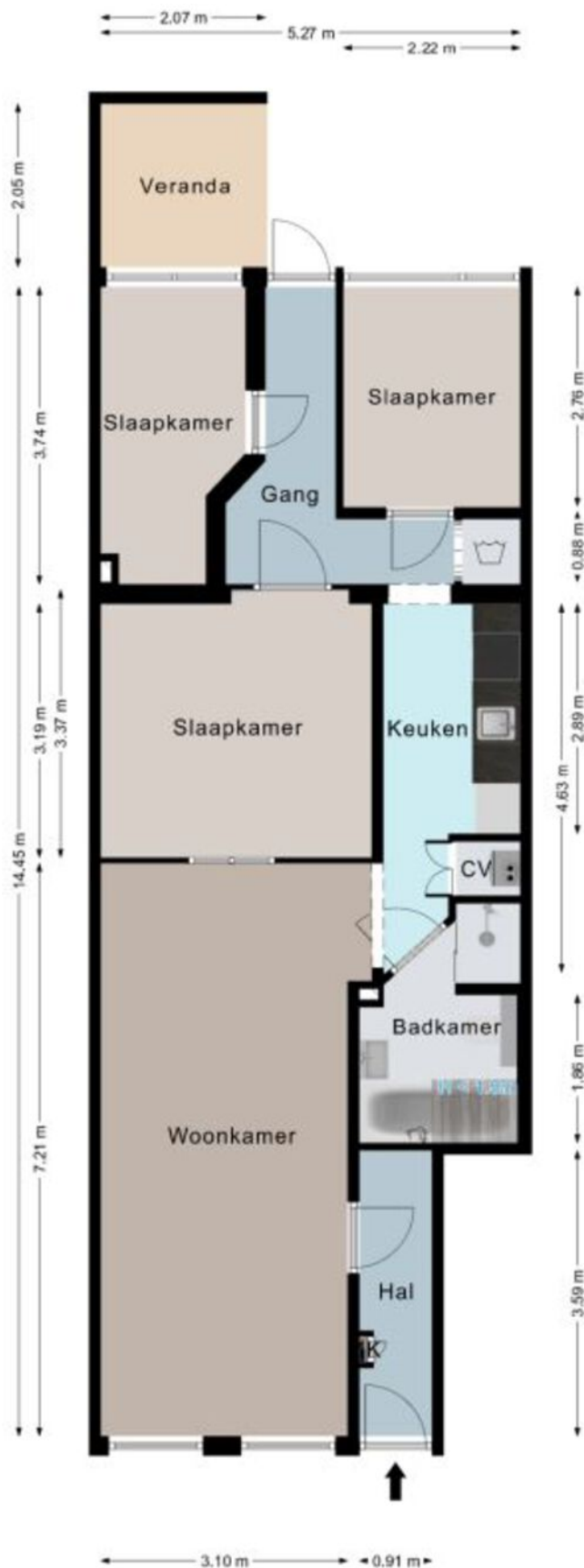








PLATTEGROND

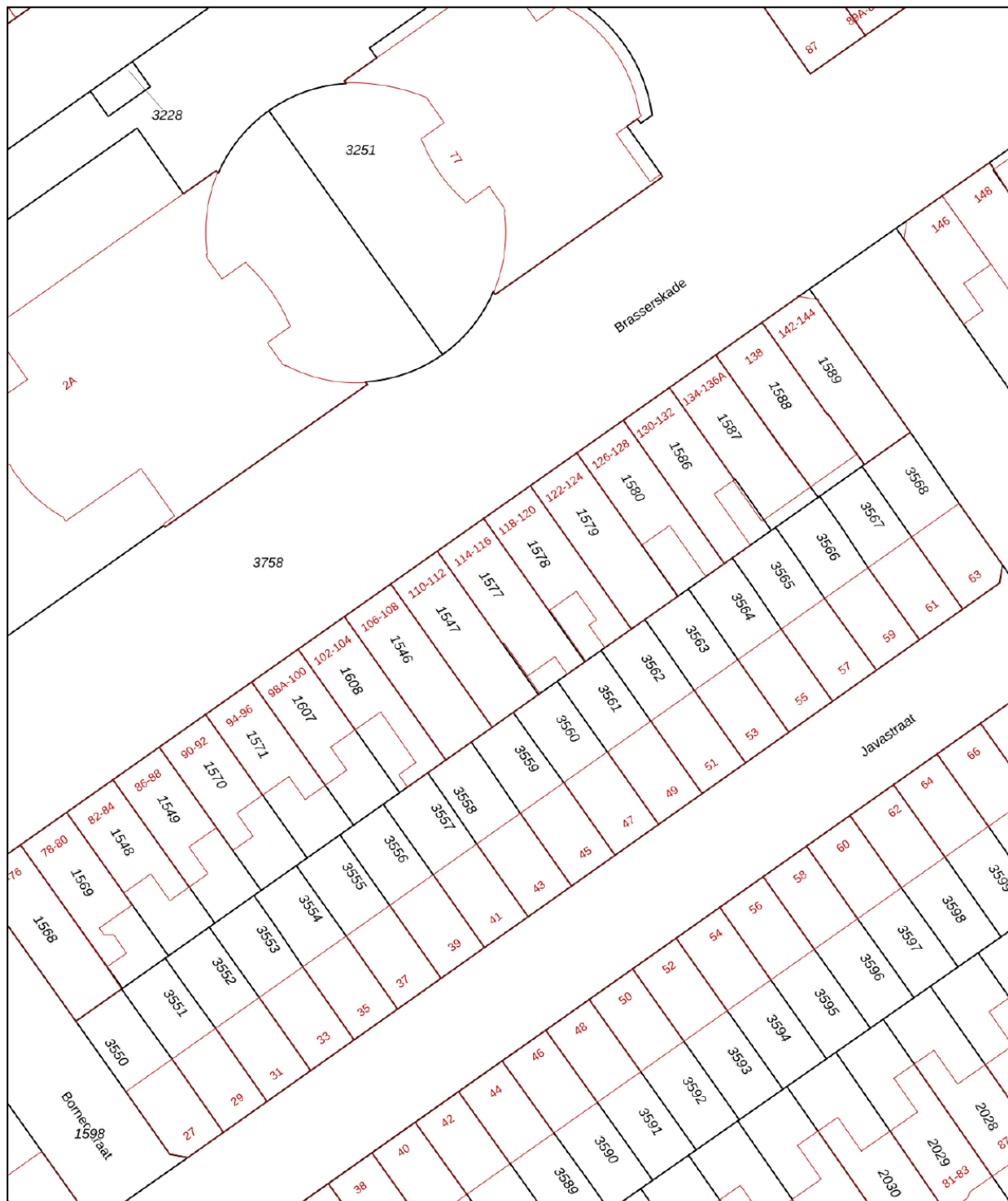


Deze plattegrond is geproduceerd voor promotionele doeleinden en ter indicatie.
Er kunnen geen rechten worden ontleend.

KADASTRALE KAART

Kadastrale kaart

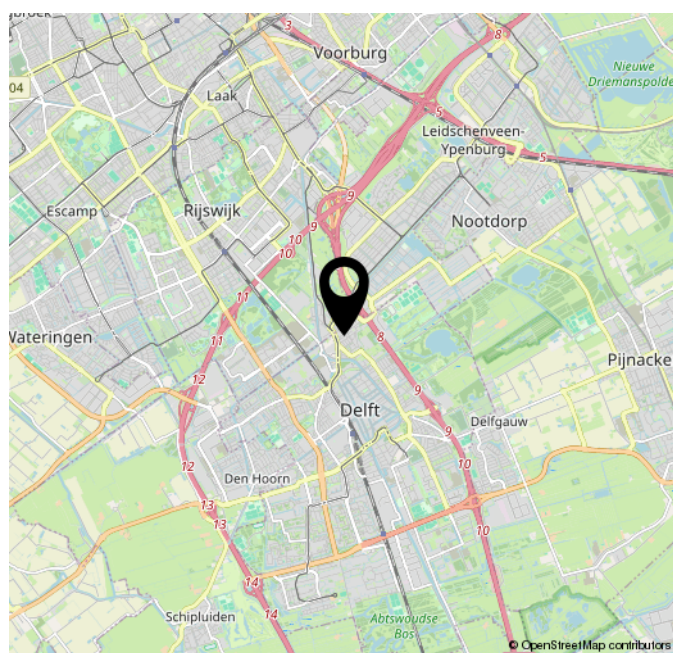
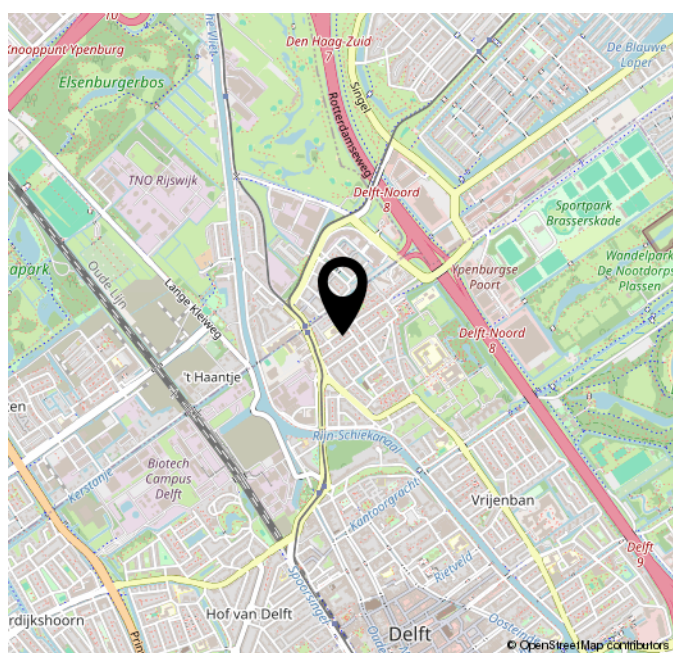
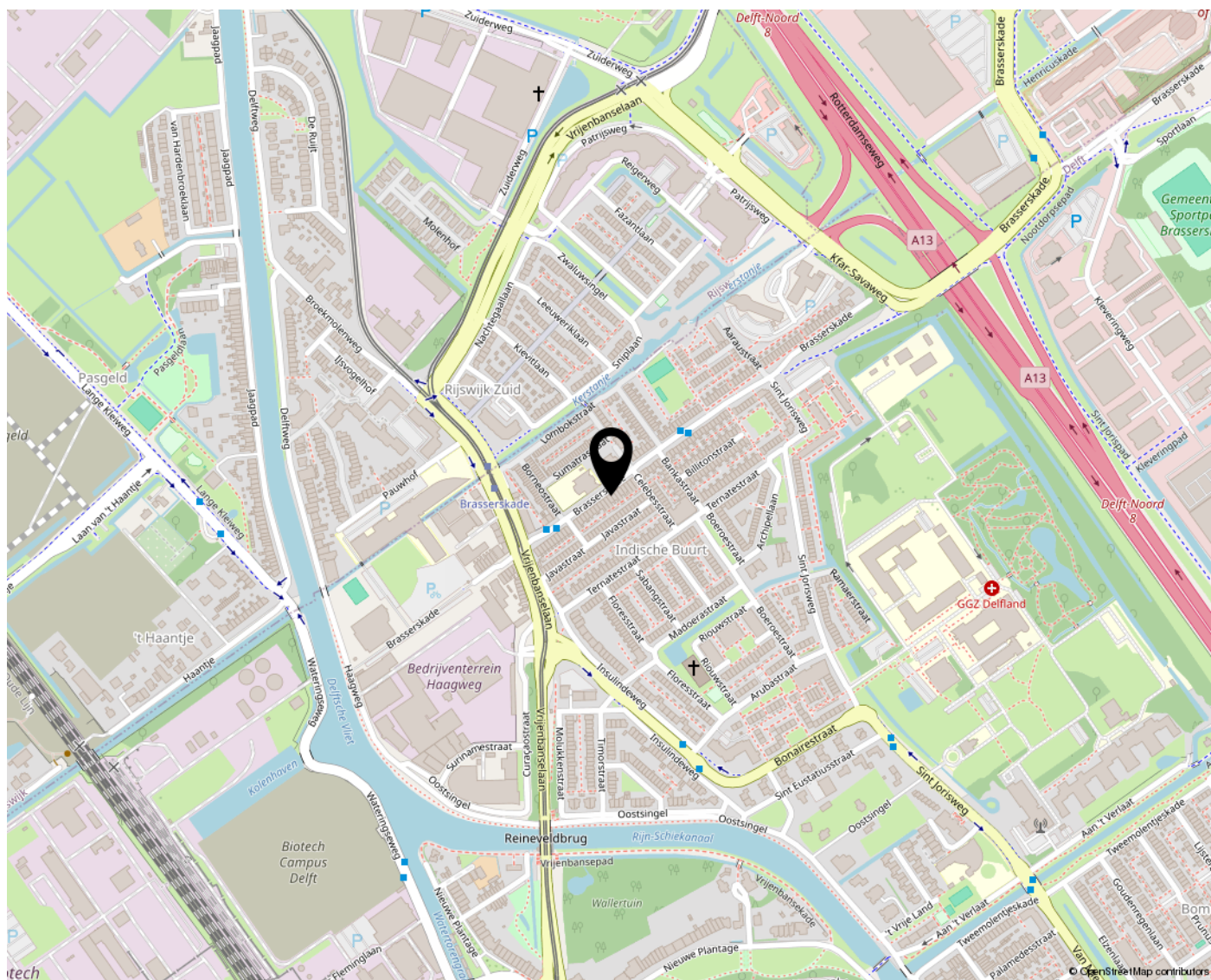
Uw referentie: Brasserskade 116



12345	Deze kaart is noordgericht	Schaal 1: 500	
25	Perceelnummer	Kadastrale gemeente Delft	
—	Huisnummer	Sectie N	
—	Vastgestelde kadastrale grens	Perceel 1577	
—	Voorlopige kadastrale grens	Aan dit uittreksel kunnen geen betrouwbare maten worden ontleend.	
—	Administratieve kadastrale grens	De Dienst voor het kadaster en de openbare registers behoudt zich de intellectuele eigendomsrechten voor, waaronder het auteursrecht en het databankenrecht.	
—	Bebauwing		

Voor een eensluidend uittreksel, geleverd op 1 september 2024
De bewaarder van het kadaster en de openbare registers

LOCATIE OP DE KAART



Lijst van zaken

Deze lijst van zaken is bedoeld om aan te geven welke zaken er al dan niet in de woning achterblijven. Bij onduidelijkheid, of wanneer hier geen afspraken over gemaakt kunnen worden, dan houdt dat in dat de betreffende zaak niet in de woning achterblijft en door verkoper mee wordt genomen.

Wat is het adres van de te verkopen woning? Brasserskade 116

Roerende zaken - Buiten:

Tuinaanleg/bestrating/bepanting	Blijft achter
Buitenverlichting	Blijft achter
Tijd- of schemerschakelaar/bewegingsmelder	N.v.t.
Tuinhuis/buitenberging	Blijft achter
Vijver	N.v.t.
Broeikas	N.v.t.
Vlaggenmast	N.v.t.
Zonnepanelen	N.v.t.

Roerende zaken - Woning:

Alarminstallatie	N.v.t.
Schotel/antenne	N.v.t.
Brievenbus	N.v.t.
(Voordeur)bel	Blijft achter
Rookmelders	Blijft achter
Veiligheidssloten	Blijft achter
Vliegenhorren	Blijft achter
Schilderijophangstelsel	N.v.t.

Raamdecoraties, te weten:

Type	Etage	Keuze
Rolgordijnen	0	Blijft achter
Gordijnen	0	Gaat mee
Rolgordijnen	0	Blijft achter

Warmwatervoorziening/ CV:

CV met toebehoren	Blijft achter
Close-in boiler	N.v.t.
Geiser	N.v.t.
Thermostaat	Blijft achter
Mechanische ventilatie	Blijft achter
Air conditioning	N.v.t.
Kokend waterkraan	N.v.t.

Open haard, houtkachel:

(Voorzet) open haard	N.v.t.
Allesbrander	N.v.t.
Kachels	N.v.t.

Keuken/ (inbouw)apparatuur, te weten:

Keukenmeubel	Blijft achter
(Combi)magnetron	Gaat mee
Gaskookplaat/keramische plaat/inductie/fornuis	Blijft achter
Oven	Blijft achter
Vaatwasser	Blijft achter
Afzuigkap/schouw	Blijft achter
Koelkast/vrieskast	Blijft achter
Wasmachine	Gaat mee
Wasdroger	Gaat mee

Verlichting, te weten:

Inbouwverlichting/dimmers	Blijft achter
Opbouwverlichting	Gaat mee

Losse kasten, legplanken, te weten:

Losse kast(en)	Gaat mee
Boeken/legplanken	Gaat mee
Werkbank in schuur/garage	N.v.t.
Vast bureau	N.v.t.
Spiegelwanden	N.v.t.

Sanitaire voorzieningen:

Badkameraccessoires	Gaat mee
Wastafel(s)	Blijft achter
Toiletaccessoires	Blijft achter
Veiligheidsschakelaar wasautomaat	Gaat mee
Waterslot wasautomaat	Gaat mee
Sauna	N.v.t.

Telefoontoestel/-installatie:

Telefoontoestellen	N.v.t.
Telefooninstallatie	N.v.t.

Voorzetramen/radiatorfolie etc., te weten:

Radiatorafwerking	Kan worden overgenomen
Voorzetramen	N.v.t.
Isolatievoorzieningen	N.v.t.



**WARMOESLAND 49
2635 LB DEN HOORN**

**015-2132799
INFO@BRICMAKELAARDIJ.NL
BRICMAKELAARDIJ.NL/**

